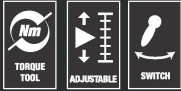


Premium Selection



Aktion gültig bis 31.03.2027

Click-Torque Drehmomentschlüssel mit Umschaltknarre



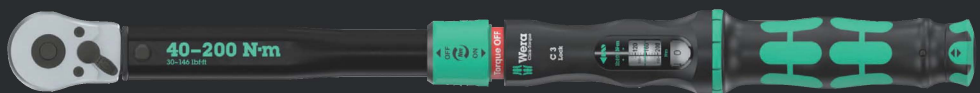
- Ergonomischer 2-Komponenten Griff für den Rechtsanzug
- Sicher dosierte Kraft: bei Erreichen des eingestellten Werts löst der Drehmomentschlüssel hör- und fühlbar aus
- Einfache Einstellung und Sicherung des gewünschten Drehmomentwertes mit hör- und fühlbarem Einrasten bei Erreichen der Skalenwerte

			Nm	Nm	lbf. ft.	mm	mm	mm	mm	mm	Typ	VP Katalog	Premium Selection
05075604001	○	1/4"	2,5-25	0,10	1-18	290	121	42	25	11,5	A 5	CHF 266,95	CHF 209,00
05075605001	●	1/4"	2,5-25	0,10	1-18	290	121	42	25	11,5	A 6	CHF 276,95	CHF 217,00
05075610001	○	3/8"	10-50	0,25	8-36	360	140	47	35	16,5	B 1	CHF 283,65	CHF 222,00
05075611001	○	3/8"	20-100	0,5	15-73	405	140	47	43	18,5	B 2	CHF 300,30	CHF 235,00
05075621001	○	1/2"	20-100	0,5	15-73	405	140	47	43	18,5	C 2	CHF 300,30	CHF 235,00
05075622001	○	1/2"	40-200	1,0	30-146	510	140	47	43	18,5	C 3	CHF 317,05	CHF 248,00
05075623001	○	1/2"	60-300	1,0	45-220	595	140	47	43	18,5	C 4	CHF 363,75	CHF 285,00
05075624001	○	1/2"	80-400	1,0	60-295	680	140	47	43	18,5	C 5	CHF 700,80	CHF 549,00
05075630001	○	3/4"	200-1000	1,0	148-737	1250	140	47	63	30	E 1	CHF 2.200,15	CHF 1.723,00

Click-Torque Lock Drehmomentschlüssel, einstellbar, Torque Lock Funktion, Umschaltknarre, Rechtsanzug



C 3 Lock



- Torque Lock Funktion: Die Drehmomentfunktion kann deaktiviert werden, sodass das Werkzeug auch zum Lösen von Schrauben und Muttern verwendet werden kann
- Extra Click: hör- und fühlbares Einstellen des Drehmoments
- Drehmomentschlüssel löst hör- und fühlbar aus

A 5 Lock



			Nm	Nm	lbf. ft.	mm	mm	mm	mm	mm	Typ	VP Katalog	Premium Selection
05075690001	○	1/4"	2,5-25	0,10	1-18	299	123	42	26	11,75	A 5 Lock	CHF 292,75	CHF 229,00
05075692001	○	1/2"	40-200	1,0	30-146	512	140	47	43	18,4	C 3 Lock	CHF 341,95	CHF 268,00

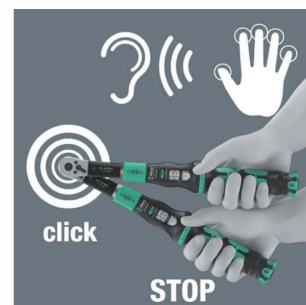


Torque Lock Funktion



Die Drehmomentfunktion kann deaktiviert werden, sodass das Werkzeug auch zum Lösen verwendet werden kann.

Auslösemechanismus

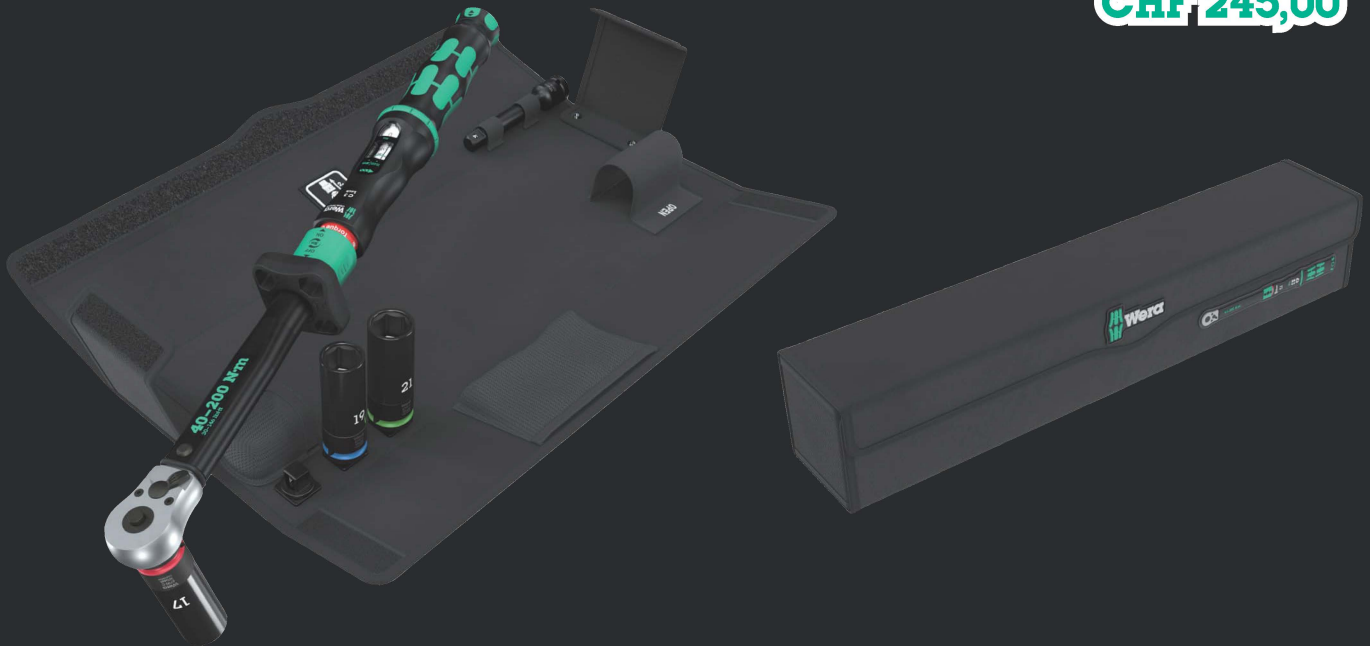


Bei Erreichen des eingestellten Drehmomentwertes löst ein hör- und fühlbarer Mechanismus aus.

Click-Torque Lock C 3 KFZ-Radwechsel-Set 1



VP Katalog CHF 384,00
Premium Selection
CHF 245,00



- Messbereich: 40-200 Nm; Präzision $\pm 3\%$ gemäß DIN EN ISO 6789-1:2017-07
- Torque Lock Funktion: Die Drehmomentfunktion kann deaktiviert werden, sodass das Werkzeug auch zum Lösen verwendet werden kann
- Extra Click: hör- und fühlbares Einstellen des Drehmoments
- 3 Impaktor Steckschlüsseinsätze 8790 C Wheel Impaktor, 1/2", Größen 17,0; 19,0; 21,0
- Der innenliegende Kunststoffeinsatz der Steckschlüsseinsätze dient dem Schutz der Radschrauben-Oberfläche
- Mit Werkzeugfinder Take it easy: Farbkennzeichnung nach Größen
- Die textile Box kann vollständig aufgeklappt werden; leichter Zugriff auf das untergebrachte Werkzeug

05075790001	
	Click-Torque Lock C 3 1x 1/2", 40-200 Nm
● ●	8790 C 1x 17,0x85,0x30,0; Wheel 1x 19,0x85,0x30,0; Impaktor 1x 21,0x85,0x32,0
● ○	8894 SC 1x 1/2"x125,0
	7762 1x 55,0x55,0x21,5

7510 Kraftform Safe-Torque Speed Drehmoment-schraubendreher, 1-3 Nm



VP Katalog CHF 113,45
Premium Selection
CHF 89,00



- Drehmomentschraubendreher mit Schnelleinstellung
- Einfache Schnelleinstellung des Drehmomentwertes
- Fest-Stellung (Torque Lock) für unbegrenzte Löse- und Anzugsmomente
- Überrutschende sichere Drehmomentfunktion für Rechts-/Links-Anzug
- Einfaches und schnelles Einstellen der wählbaren Anzugsdrehmomente (1,0; 1,5; 2,0; 2,5; 3,0 Nm)

05075810001	1/4"	Nm	Nm	Nm	Nm	Nm	mm
		1.0	1.5	2.0	2.5	3.0	147.5

7515 Kraftform Safe-Torque Speed Drehmoment-schraubendreher, 2-6 Nm



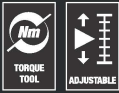
VP Katalog CHF 113,45
Premium Selection
CHF 89,00



- Drehmomentschraubendreher mit Schnelleinstellung
- Einfache Schnelleinstellung des Drehmomentwertes
- Fest-Stellung (Torque Lock) für unbegrenzte Löse- und Anzugsmomente
- Überrutschende sichere Drehmomentfunktion für Rechts-/Links-Anzug
- Einfaches und schnelles Einstellen der wählbaren Anzugsdrehmomente (2,0; 3,0; 4,0; 5,0; 6,0 Nm)

05075815001	1/4"	Nm	Nm	Nm	Nm	Nm	mm
		2.0	3.0	4.0	5.0	6.0	147.5

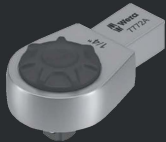
Click-Torque X Drehmomentschlüssel für Einsteckwerkzeuge



- Mit Aufnahme für auswechselbare Einsteckwerkzeuge 14x18 mm
- Einfache Einstellung und Sicherung des gewünschten Drehmomentwertes mit hör- und fühlbarem Einrasten bei Erreichen der Skalenwerte
- Sicher dosierte Kraft: bei Erreichen des eingestellten Werts löst der Drehmomentschlüssel hör- und fühlbar aus

		Nm	Nm	mm	Sk	lk	mm	mm	mm	mm	mm	Typ	VP Katalog	Premium Selection
05075651001	9x12	2.5-25	0.10	292	17,5	240	121	42	24	20		X 1	CHF 253,65	CHF 199,00
05075652001	9x12	10-50	0.25	347	17,5	285	140	47	29	20		X 2	CHF 270,25	CHF 212,00
05075657001	14x18	10-100	0.5	395	25,5	343	140	47	29	20		X 7	CHF 297,05	CHF 233,00
05075653001	9x12	20-100	0.5	390	17,5	329	140	47	29	20		X 3	CHF 287,00	CHF 225,00
05075654001	14x18	40-200	1.0	487	25,5	435	140	47	32	26		X 4	CHF 303,65	CHF 238,00
05075655001	14x18	60-300	1.0	578	25,5	525	140	47	32	26		X 5	CHF 347,10	CHF 272,00
05075656001	14x18	80-400	1.0	665	25,5	615	140	47	32	26		X 6	CHF 664,05	CHF 520,00

7772 A Einsteckknarre, umschaltbar, 9x12 mm



VP Katalog CHF 108,55
Premium Selection
CHF 85,00

- Für Drehmomentschlüssel der Serie Click-Torque X mit 9x12 mm Aufnahme
- Für 1/4"-Vierkant-Steckschlüsseleinsätze sowie 1/4"-Verbindungssteile mit Vierkantantrieb

	mm	mm	mm	mm	mm	mm	mm
05078635001	9x12	1/4"	17,5	49,0	32,0	28,0	15,0

7782 C Einsteckknarre, umschaltbar, 14x18 mm



VP Katalog CHF 116,50
Premium Selection
CHF 91,00

- Für Drehmomentschlüssel der Serie Click-Torque X mit 14x18 mm Aufnahme
- Für 1/2"-Vierkant-Steckschlüsseleinsätze sowie 1/2"-Verbindungssteile mit Vierkantantrieb

	mm	mm	mm	mm	mm	mm	mm
05078707001	14x18	1/2"	20,0	66,0	41,0	42,0	23,0

7772 B Einsteckknarre, umschaltbar, 9x12 mm



VP Katalog CHF 108,55
Premium Selection
CHF 85,00

- Für Drehmomentschlüssel der Serie Click-Torque X mit 9x12 mm Aufnahme
- Für 3/8"-Vierkant-Steckschlüsseleinsätze sowie 3/8"-Verbindungssteile mit Vierkantantrieb

	mm	mm	mm	mm	mm	mm	mm
05078636001	9x12	3/8"	17,5	52,0	35,0	35,0	21,0

7772 C Einsteckknarre, umschaltbar, 9x12 mm

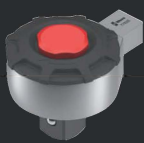


VP Katalog CHF 111,75
Premium Selection
CHF 88,00

- Für Drehmomentschlüssel der Serie Click-Torque X mit 9x12 mm Aufnahme
- Für 1/2"-Vierkant-Steckschlüsseleinsätze sowie 1/2"-Verbindungssteile mit Vierkantantrieb

	mm	mm	mm	mm	mm	mm	mm
05078637001	9x12	1/2"	20,0	58,0	41,0	42,0	23,0

7782 E Einsteckknarre, umschaltbar, 14x18 mm



VP Katalog CHF 175,60
Premium Selection
CHF 138,00

- Vierkant-Einsteckwerkzeug 14x18 mm
- Für 3/4"-Vierkant-Steckschlüsseleinsätze sowie 3/4"-Verbindungssteile mit Vierkantantrieb

	mm	mm	mm	mm	mm	mm	mm
05078708001	14x18	3/4"	30,0	90,0	65,0	65,0	36,0

Kombination X-Serie Drehmomentschlüssel + Einsteckknarre

Drehmomentschlüssel		Einsteckknarre, umschaltbar	Premium Selection
05075651001	X 1	05078635001 7772 A, 9x12 mm	CHF 284,00
05075652001	X 2	05078636001 7772 B, 9x12 mm	CHF 297,00
05075657001	X 7	05078707001 7782 C, 14x18 mm	CHF 324,00
05075653001	X 3	05078637001 7772 C, 9x12 mm	CHF 313,00
05075654001	X 4	05078707001 7782 C, 14x18 mm	CHF 329,00
05075655001	X 5	05078707001 7782 C, 14x18 mm	CHF 363,00
05075656001	X 6	05078708001 7782 E, 14x18 mm	CHF 658,00

Kraftform Kompakt Stubby Magazin RA 1



VP Katalog CHF 54,60
Premium Selection
CHF 42,00



- Die im Griff integrierte Ratsche mit Feinverzahnung sorgt für schnelles Arbeiten
- Die innovative Ratschenmechanik ermöglicht einfaches "Zwirbeln". Ein echter Problemlöser bei fehlendem Widerstand der Schraube
- Intuitives Umschalten: Schalte ich nach rechts – schraube ich nach rechts, schalte ich nach links – schraube ich nach links
- Mit 6 Bitorsion Bits im Magazin: Kreuzschlitz Phillips, TORX® und Schlitz; zähhart

05008891001		
+	851/1 BTZ	1x PH 1x25; 1x PH 2x25
+	867/1 TORX® BTZ	1x TX 15x25; 1x TX 20x25; 1x TX 25x25
-	800/1 BTZ	1x 0,8x5,5x25

Kraftform Kompakt 838 RA-R M Set 1



VP Katalog CHF 114,40
Premium Selection
CHF 89,00

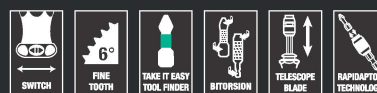


- Bits-Handhalter mit Rapidaptor Schnellwechselfutter für Bits mit 1/4"-Außensechskanttrieb nach DIN ISO 1173-C 6,3 und E 6,3 und Wera Anschluss-Reihen 1 und 4
- Im Griff integrierte Ratschenmechanik
- Die integrierte Ratsche mit Feinverzahnung sorgt für schnelles und sicheres Arbeiten
- Hohe Arbeitsgeschwindigkeit: Mit der Ratschenmechanik kann beim Verschrauben auch "gezwirbelt" werden
- Ergonomisches intuitives Umschalten auf Rechts-/Links- oder 0-Position

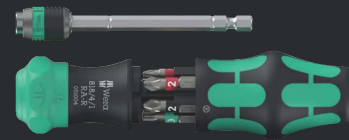
05051061001		
⊙	838 RA-R M	1x 1/4"x123,5
+	851/4 Z	1x PH 1x89; 1x PH 2x89; 1x PH 3x89 ¹⁾
+	855/4 Z	1x PZ 1x89; 1x PZ 2x89; 1x PZ 3x89 ¹⁾
+	867/4 Z TORX®	1x TX 10x89; 1x TX 15x89; 1x TX 20x89; 1x TX 25x89
○	840/4 Z	1x 3,0x89; 1x 4,0x89; 1x 5,0x89
-	800/4 Z	1x 1,0x5,5x89
	Klettstreifen 70	1x 50,0x70,0

¹⁾ Sechskantklänge

Kraftform Kompakt 20 RA-R mit Tasche



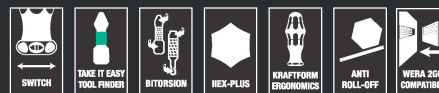
VP Katalog CHF 109,75
Premium Selection
CHF 85,00



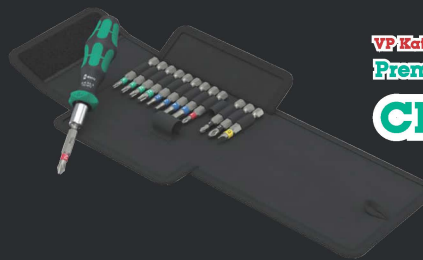
- Die im Griff integrierte Ratsche mit Feinverzahnung sorgt für schnelles Arbeiten
- Die innovative Ratschenmechanik ermöglicht einfaches "Zwirbeln". Ein echter Problemlöser bei fehlendem Widerstand der Schraube
- Intuitives Umschalten: Schalte ich nach rechts – schraube ich nach rechts, schalte ich nach links – schraube ich nach links
- Integriertes Bit-Magazin mit 6x 25 mm Bits

05051514001		
+	851/1 BTZ	1x PH 1x25; 1x PH 2x25
+	855/1 BTZ	1x PZ 2x25
+	867/1 TORX® BTZ	1x TX 20x25; 1x TX 25x25
-	800/1 BTZ	1x 1,0x5,5x25

Kraftform Kompakt 838 RA S Set 1



VP Katalog CHF 72,80
Premium Selection
CHF 57,00



- Extrem kleiner Bits-Handhalter für Bits mit 1/4"-Außensechskanttrieb
- Im Griff integrierte Ratschenmechanik
- Die integrierte Ratsche mit Feinverzahnung sorgt für schnelles und sicheres Arbeiten
- Hohe Arbeitsgeschwindigkeit: Mit der Ratschenmechanik kann beim Verschrauben auch "gezwirbelt" werden
- Ergonomisches intuitives Umschalten auf Rechts-/Links- oder 0-Position

05051060001		
⊙	838 RA S	1x 1/4"x102
+	851/4 BTZ	1x PH 1x50; 1x PH 2x50
+	855/4 BTZ	1x PZ 1x50; 1x PZ 2x50
+	867/4 TORX® BTZ	1x TX 10x50; 1x TX 15x50; 1x TX 20x50; 1x TX 25x50
○	840/4 BTZ	1x 2,5x50; 1x 3,0x50; 1x 4,0x50; 1x 5,0x50
-	800/4 BTZ	1x 0,8x5,5x50
	Klettstreifen 70	1x 50,0x70,0

Kraftform Kompakt 60 RA-R 1



VP Katalog CHF 142,70
Premium Selection
CHF 111,00



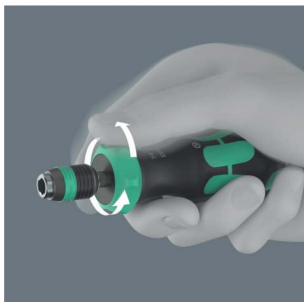
- Die im Griff integrierte Ratsche mit Feinverzahnung sorgt für schnelles Arbeiten
- Die innovative Ratschenmechanik ermöglicht einfaches "Zwirbeln". Ein echter Problemlöser bei fehlendem Widerstand der Schraube
- Intuitives Umschalten: Schalte ich nach rechts – schraube ich nach rechts, schalte ich nach links – schraube ich nach links
- Für präzise Arbeiten kann die Ratschenmechanik mit der 0-Position deaktiviert werden
- Innovative Rapidaptor-Technologie für schnellen Bit-Wechsel
- 16 Bits, 89 mm lang, für Kreuzschlitz (Phillips, Pozidriv), TORX® B0, Innensechskant und Schlitz
- In robuster Falttasche mit Wera 2go Kompatibilität

05051530001	
●	838 RA-R L 1x 1/4"x140
+	851/4 Z 1x PH 1x89; 1x PH 2x89; 1x PH 3x89 ¹⁾
+	855/4 Z 1x PZ 1x89; 1x PZ 2x89; 1x PZ 3x89 ¹⁾
+	867/4 Z 1x TX 10x89; 1x TX 15x89; 1x TX 20x89; TORX® B0 1x TX 25x89; 1x TX 30x89
○	840/4 Z 1x 3,0x89; 1x 4,0x89; 1x 5,0x89; 1x 6,0x89 ¹⁾
⊖	800/4 Z 1x 1,0x5,5x89

¹⁾ Sechskantklinge



Ratschenmechanik erlaubt schnelles "Zwirbeln"



Die innovative Ratschenmechanik ermöglicht das "Zwirbeln", wenn die Schraube nur geringen Widerstand bietet.

838 RA-R L Bits-Handhalter mit Ratschenfunktion, 1/4"



VP Katalog CHF 58,85
Premium Selection
CHF 46,00



- Die im Griff integrierte Ratsche mit Feinverzahnung sorgt für schnelles Arbeiten
- Die innovative Ratschenmechanik ermöglicht einfaches "Zwirbeln". Ein echter Problemlöser bei fehlendem Widerstand der Schraube
- Intuitives Umschalten: Schalte ich nach rechts – schraube ich nach rechts, schalte ich nach links – schraube ich nach links

05051494001	1/4"	140	111
-------------	------	-----	-----

838 RA-R M Bits-Handhalter mit Ratschenfunktion, 1/4"



VP Katalog CHF 44,20
Premium Selection
CHF 34,00



- Bits-Handhalter mit Rapidaptor Schnellwechselfutter für Bits mit 1/4"-Außensechskantantrieb nach DIN ISO 1173-C 6,3 und E 6,3 und Wera Anschluss-Reihen 1 und 4
- Im Griff integrierte Ratschenmechanik

05051493001	1/4"	123,5	98
-------------	------	-------	----

838 RA S Bits-Handhalter mit Ratschenfunktion, 1/4"



VP Katalog CHF 28,60
Premium Selection
CHF 22,00



- Extrem kleiner Bits-Handhalter für Bits mit 1/4"-Außensechskantantrieb
- Im Griff integrierte Ratschenmechanik

05051492001	1/4"	102	84
-------------	------	-----	----

Tool-Check Modular Set 1



VP Katalog CHF 192,15
Premium Selection

CHF 149,00



- Tool-Check Modular: ermöglicht die individuelle Zusammenstellung unterschiedlichster Tool-Check Modular Elemente
- Bestehend aus: 1 Tool-Check Modular 1, 1 Tool-Check Modular Micro 1, 1 Tool-Check Modular Winkelschlüssel Hex-Plus 1, 1 Adapter und 1 flexibles Scharnier (Adapter und Scharnier zum Verbinden der Tool-Check Modular Produkte)
- Tool-Check Modular 1: 21-teiliges Werkzeugset für Hand- und Maschinen-Verschraubung
- Tool-Check Modular Micro 1: 21-teiliges Werkzeugset für feinmechanische Verschraubungen
- Tool-Check Modular Winkelschlüssel Hex-Plus 1: 7-teiliger Winkelschlüsselsatz für Innensechskantschrauben
- Adapter 9549: Starres Element zur Verbindung der Tool-Check Modular Produkte
- Scharnier 9550: Flexibles Element zur Verbindung der Tool-Check Modular Produkte

05049020001	
1x Tool-Check Modular 1	
● 815/1	1x 1/4"x78
● 8011	1x 1/4"x50,0
○ 870/1	1x 1/4"x25 ¹⁾
● 899/4/1	1x 1/4"x50
⊕ 851/1 BTZ	1x PH 1x25
⊕ 851/4 BTZ	1x PH 2x50
⊕ 855/1 BTZ	1x PZ 1x25
⊕ 855/4 BTZ	1x PZ 2x50
⊕ 867/1 TORX® BTZ	1x TX 10x25; 1x TX 15x25
⊕ 867/4 TORX® BTZ	1x TX 20x50; 1x TX 25x50
⊖ 800/4 BTZ	1x 0,8x5,5x50
○ 840/1 BTZ	1x 3,0x25; 1x 4,0x25; 1x 5,0x25; 1x 6,0x25
● 8790 HMA	1x 7,0x23,0; 1x 8,0x23,0; 1x 10,0x23,0; 1x 13,0x23,0
1x Tool-Check Modular Hex-Plus 1	
○ 950	1x 1,5x45 ²⁾ ; 1x 2,0x50; 1x 2,5x56; 1x 3,0x63; 1x 4,0x70; 1x 5,0x80; 1x 6,0x90
1x Tool-Check Modular Micro 1	
● 1014	1x 4x80,0
⊕ 851/0 Micro	1x PH 000x30; 1x PH 00x30; 1x PH 0x30 ³⁾ ; 1x PH 1x30
⊕ 855/0 Micro	1x PZ 0x30; 1x PZ 1x30
⊕ 867/0 Micro TORX®	1x TX 3x30; 1x TX 4x30; 1x TX 5x30; 1x TX 6x30; 1x TX 8x30; 1x TX 10x30
○ 840/0 Micro	1x 0,9x30; 1x 1,3x30; 1x 1,5x30; 1x 2,0x30; 1x 2,5x30
⊖ 800/0 Micro	1x 0,3x1,5x30; 1x 0,40x2,5x30; 1x 0,50x3,0x30
1x 9550 Scharnier	
	1x 67,5x91,0x22,0
1x 9549 Adapter	
	1x 10,5x47,0x16,5

Tool-Check Modular 1



VP Katalog CHF 97,35
Premium Selection

CHF 76,00



- Tool-Check Modular: ermöglicht die individuelle Zusammenstellung unterschiedlichster Tool-Check Modular Elemente
- Superkompaktes 21-teiliges Werkzeugset für Hand- und Maschinen-Verschraubung
- Perfekt für unterschiedlichste Verschraubungen mit 1/4" Knarre, Hand oder Maschine
- Mehrkomponentiger Kraftform Griff mit Aufnahme für 1/4" Bits
- 1/4" Bit-Ratsche 8011 Zyklus Mini 4 für Handgriffe mit 1/4" Bitaufnahme

05049000001	
● 815/1	1x 1/4"x78
● 8011	1x 1/4"x50,0
○ 870/1	1x 1/4"x25 ¹⁾
● 899/4/1	1x 1/4"x50
⊕ 851/1 BTZ	1x PH 1x25
⊕ 851/4 BTZ	1x PH 2x50
⊕ 855/1 BTZ	1x PZ 1x25
⊕ 855/4 BTZ	1x PZ 2x50
⊕ 867/1 TORX® BTZ	1x TX 10x25; 1x TX 15x25
⊕ 867/4 TORX® BTZ	1x TX 20x50; 1x TX 25x50
⊖ 800/4 BTZ	1x 0,8x5,5x50
○ 840/1 BTZ	1x 3,0x25; 1x 4,0x25; 1x 5,0x25; 1x 6,0x25
● 8790 HMA	1x 7,0x23,0; 1x 8,0x23,0; 1x 10,0x23,0; 1x 13,0x23,0

¹⁾ Mit Kugel; für handbetätigte Steckschlüsseleinsätze

Tool-Check Modular Winkelschlüssel Hex-Plus 1



VP Katalog CHF 20,50
Premium Selection
CHF 16,00

- Tool-Check Modular: ermöglicht die individuelle Zusammenstellung unterschiedlichster Tool-Check Modular Elemente
- Winkelschlüsselsatz für Innensechskantschrauben; das Hex-Plus Profil reduziert das Runddrehen von Innensechskantschrauben
- Gestellverchromte Winkelschlüssel für hervorragenden Oberflächenschutz und lange Lebensdauer.
- Gelaserte und dadurch abriebfeste Größenkennzeichnung auf den Winkelschlüsseln
- Adapter 9549: Starres Element zur Verbindung weiterer Tool-Check Modular Produkte

05049003001	
950	1x 1,5x45 ¹⁾ ; 1x 2,0x50; 1x 2,5x56; 1x 3,0x63; 1x 4,0x70; 1x 5,0x80; 1x 6,0x90
9549 Adapter	1x 10,5x47,0x16,5

¹⁾ Herkömmliches Sechskantprofil.

Tool-Check Modular Micro 1



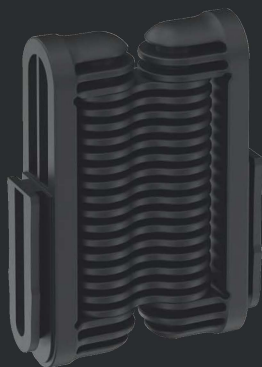
VP Katalog CHF 64,05
Premium Selection
CHF 50,00

- Tool-Check Modular: ermöglicht die individuelle Zusammenstellung unterschiedlichster Tool-Check Modular Elemente
- Superkompaktes 22-teiliges Werkzeugset für feinmechanische Verschraubungen
- Bits-Handhalter für Bits mit 4 mm Außensechskantantrieb

05049002001	
1014	1x 4x80,0
851/0 Micro	1x PH 000x30; 1x PH 00x30; 1x PH 0x30 ¹⁾ ; 1x PH 1x30
855/0 Micro	1x PZ 0x30; 1x PZ 1x30
867/0 Micro TORX®	1x TX 3x30; 1x TX 4x30; 1x TX 5x30; 1x TX 6x30; 1x TX 8x30; 1x TX 10x30
840/0 Micro	1x 0,9x30; 1x 1,3x30; 1x 1,5x30; 1x 2,0x30; 1x 2,5x30
800/0 Micro	1x 0,3x1,5x30; 1x 0,40x2,5x30; 1x 0,50x3,0x30
9549 Adapter	1x 10,5x47,0x16,5

¹⁾ Größe 0 entsprechend JCS 0 (Japanese Camera Industrial Standard) modifiziert

9550 Scharnier für Tool-Check Modular

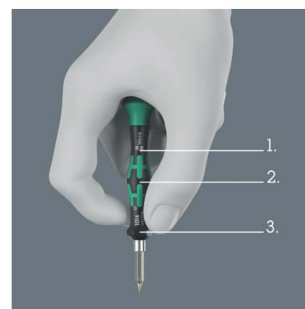


VP Katalog CHF 10,25
Premium Selection
CHF 8,00

- Tool-Check Modular: ermöglicht die individuelle Zusammenstellung unterschiedlichster Tool-Check Modular Elemente
- Das Scharnier ermöglicht eine flexible Verbindung von zwei Tool-Check Modular Elementen
- Das Scharnier ermöglicht ein kompaktes Zusammenklappen zweier Tool-Check Modular Elemente

05049004001		
mm	mm	mm
67,5	91,0	22,0

Kraftform Micro Bits-Handhalter 1014



Der Kraftform Micro Bit-Halter mit seiner Kraftzone (1), Schnelldrehzone (2) und Präzisionszone (3) erfüllt die Anforderungen an feinmechanische Verschraubungen perfekt.

Das System Tool-Check Modular



Das System Tool-Check Modular bietet die Möglichkeit, Tool-Check Modular Produkte je nach Anforderung superkompakt miteinander zu kombinieren.

Kraftform Kompakt 900 Set 1



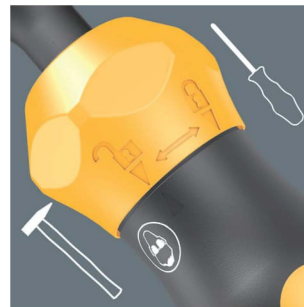
VP Katalog **CHF 158,35**
Premium Selection
CHF 123,00

- Kompakter und robuster Wechselklingen-Schraubendrehersatz mit zuschaltbarer manueller Schlagschraubfunktion
- Zum Lösen hartnäckiger Schraubverbindungen
- Hammerschlagimpuls wird in eine Drehbewegung mit einem Lösemoment von ca. 25 Nm umgesetzt - verlustfrei über eine durchgehende Klinge
- Umschaltbare Schlagdreher- und Schraubendreher-Funktion
- Spezial gehärtete und extra zähe Bits mit 1/4" Außensechskantantrieb
- Vereint die Vorteile von manuellen Schlagschraubern, Kompaktwerkzeugen und Schraubendrehern mit durchgehender Klinge

05018110001		
●	921	1x 1/4"x163,5
+	851 S	1x PH 1x70; 1x PH 2x70; 1x PH 3x70
+	855 S	1x PZ 1x70; 1x PZ 2x70; 1x PZ 3x70
⊕	867 S TORX®	1x TX 15x70; 1x TX 20x70; 1x TX 25x70; 1x TX 30x70; 1x TX 40x70
○	840 S Hex-Plus	1x 3,0x70; 1x 4,0x70; 1x 5,0x70; 1x 6,0x70
●	800 S	1x 0,8x4,0x70; 1x 1,0x5,5x70; 1x 1,2x6,5x70
	K 120	1x 50,0x120,0



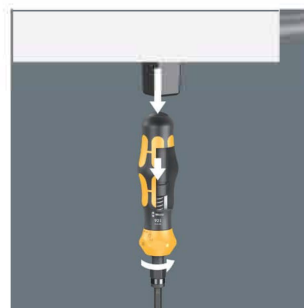
Zuschaltbare Schlagschraubfunktion



Die manuelle Schlagschraubfunktion kann bei Bedarf zugeschaltet werden. So können auch hartnäckige Schraubverbindungen gelöst werden.



Lösemoment



Der Hammerschlagimpuls wird bei zugeschalteter Schlagschraubfunktion in eine Drehbewegung mit einem Lösemoment von bis zu 25 Nm umgesetzt. Die Kraftübertragung erfolgt verlustfrei über eine durchgehende Klinge.

6006 Joker 2 Set 1 Selbstjustierende Doppelmaulschlüssel



VP Katalog **CHF 202,35**
Premium Selection
CHF 157,00



- Selbstjustierende Doppelmaulschlüssel
- Die selbstjustierenden Doppelmaulschlüssel Joker 6006 decken alle metrischen und zölligen Abmessungen im jeweiligen Anwendungsbereich ab
- Automatisches und stufenloses Greifen von Sechskant-Schrauben und Muttern
- Hebelmechanismus beim Greifen vermeidet Abrutschen und Beschädigungen
- Mit mechanischer Ratschenfunktion für schnelles und durchgängiges Verschrauben ohne Absetzen des Schlüssels
- Rückschwenkwinkel von nur 30° durch Ansetzen in den Eckweitenprismen im Maul

05020340001	
6006 Joker XS/S	1x 7-10x1/4"-3/8"x10-13x7/16"-1/2"x161,0
6006 Joker M/L	1x 13-16x1/2"-5/8"x16-19x5/8"-3/4"x239,4



						VP Katalog	Premium Selection
		mm	mm	mm	mm		
6006 Joker XS/S	05020330001	7-10	10-13	8,0	10,0	CHF 82,00	CHF 64,00
6006 Joker M/L	05020331001	13-16	16-19	12,4	14,0	CHF 115,30	CHF 90,00

Kraftform Kompakt W 1 Wartung

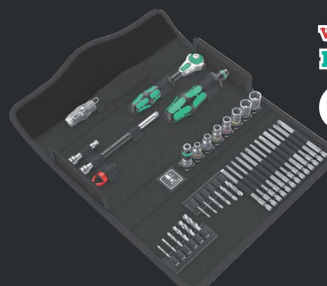
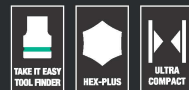


VP Katalog CHF 256,20
Premium Selection
CHF 199,00

- Unglaublich schnelle Knarre Zyklus Speed mit schwenkbarem Knarrenkopf und 5 definierten Fixierungen
- Hand- und Maschinennüsse (non impact) mit Kugelfangrille und Rändelung am hinteren Ende für hohe Griffigkeit
- Joker Doppelmaul-Schlüssel mit Haltefunktion, Endanschlag, kleinem Rückholwinkel und zupackenden Zähnen
- VDE-Wechselklingen (157 mm lang) mit praktischer Zwirbelfunktion, Abrollschutz und Werkzeugfinder Take it easy: Farbkennzeichnung nach Profilen sowie aufgelasserte Größenangabe

05135926001		
⊙	817 VDE	1x 9x98
⊖	KK VDE 60 i Take it easy	1x 0.4x2.5x157
⊖	KK VDE 60 iS Take it easy	1x 0.6x3.5x157; 1x 0.8x4.0x157; 1x 1.0x5.5x157
⊕	KK VDE 62 iS Take it easy	1x PH 1x157; 1x PH 2x157
⊕	KK VDE 65 iS Take it easy	1x PZ 1x157; 1x PZ 2x157
⊗	KK VDE 67 i TORX® Take it easy	1x TX 10x157
⊗	KK VDE 67 iS TORX® Take it easy	1x TX 15x157; 1x TX 20x157; 1x TX 25x157
	1440	1x 4.5-6.0x41.0
⊖	247	1x 0.5x3.0x70
	6002 Joker Double	1x 10x13x167
⊖	8000 A	1x 1/4"x152.0
⊖	8784 A1	1x 1/4"x1/4"x37.0
⊖	8794 SA	1x 1/4"x75.0
⊖	8790 HMA	1x 5.5x23.0; 1x 6.0x23.0; 1x 7.0x23.0; 1x 8.0x23.0; 1x 10.0x23.0; 1x 11.0x23.0; 1x 12.0x23.0; 1x 13.0x23.0
⊖	893/4/1 K	1x 1/4"x50
⊕	855/1 Z	1x PZ 1x25; 1x PZ 2x25
⊖	840/1 Z	1x 3.0x25; 1x 4.0x25; 1x 5.0x25; 1x 6.0x25
⊗	867/1 TORX®	1x TX 25x25
	K240	1x 50.0x240.0

Kraftform Kompakt M 1 Metall



VP Katalog CHF 336,30
Premium Selection
CHF 261,00

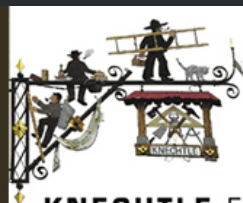
- Unglaublich schnelle Knarre Zyklus Speed mit schwenkbarem Knarrenkopf und 5 definierten Fixierungen
- Hand- und Maschinennüsse (non impact) mit Kugelfangrille und Rändelung am hinteren Ende für hohe Griffigkeit
- Mehrkomponentiger Kraftform Griff des Bit-Handhalters für schnelles und ergonomisches Verschrauben
- Umfangreiches Zubehör wie Bits, Bohrer-Bits, Schraubkralle und einpoliger Phasentester

05135928001		
⊖	8000 A	1x 1/4"x152.0
⊖	8794 LA	1x 1/4"x150.0
⊖	8794 A	1x 1/4"x56.0
⊖	8784 A1	1x 1/4"x1/4"x37.0
⊖	816 R	1x 1/4"x119
⊖	8790 HMA	1x 5.5x23.0; 1x 6.0x23.0; 1x 7.0x23.0; 1x 8.0x23.0; 1x 10.0x23.0; 1x 12.0x23.0; 1x 13.0x23.0
⊕	851/4 Z	1x PH 1x89; 1x PH 2x89; 1x PH 3x89 ¹⁾
⊖	840/4 Z	1x 3.0x89; 1x 4.0x89; 1x 5.0x89; 1x 6.0x89 ¹⁾
⊗	867/4 Z TORX®	1x TX 10x89; 1x TX 15x89; 1x TX 20x89; 1x TX 25x89; 1x TX 30x89
⊖	800/4 Z	1x 1.0x5.5x89
⊖	847 HSS	1x 2.5x36.0xM 3; 1x 3.3x39.0xM 4; 1x 4.2x41.0xM5; 1x 5.0x44.0xM6; 1x 6.8x51.0xM8; 1x 8.5x59.0xM 10
⊖	848 HSS	1x 3.0x38.0; 1x 4.0x44.0; 1x 5.0x50.0; 1x 6.0x50.0; 1x 8.0x51.0; 1x 10.0x54.0
	1441	1x 4.5-6.0x41.0
⊖	247	1x 0.5x3.0x70
	K240	1x 50.0x240.0

¹⁾ Sechskantklinge



Wera Werkzeuge GmbH
Korzertor Straße 21-25
D-42349 Wuppertal
Germany
www.wera.de



KNECHTLE EISENWAREN AG
Ihr Fachgeschäft in Appenzell

9050 Appenzell
Kaustrasse 1
Telefon 071 787 26 12
Telefax 071 787 20 28
e-mail info@knechtle-eisenwarenag.ch

Gültig bis 31.03.2027
Preise ohne MwSt